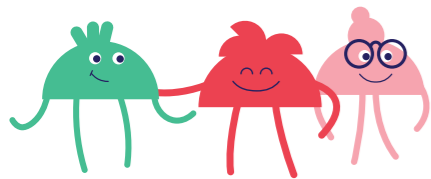


Удобная розетка  
Модель: Powerswitch

#### Технические характеристики

Напряжение	220 В
Максимальная мощность	3,5 кВт
Максимальный ток розеток	16 А
Рабочая температура	от 0 до +40 °С
Wi-Fi стандарт	802.11 b/g/n



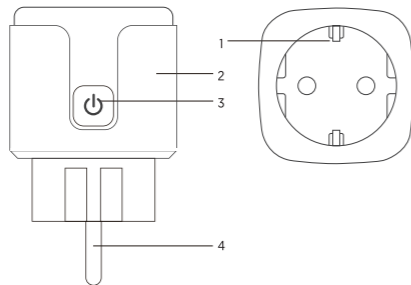
Другие продукты из семейства Sibling:  
смотреть на [sibling.ru](http://sibling.ru)

Сделано в России



## ВНЕШНИЙ ВИД УСТРОЙСТВА

Размер устройства (мм): 50 x 50 x 87



- 1 Гнездо розетки
- 2 Корпус из огнестойкого пластика
- 3 Кнопка управления
- 4 Вилка подключения к сети

## НАЗНАЧЕНИЕ УСТРОЙСТВА

Умная розетка Powerswitch предназначена для ручного и удаленного управления подачей питания, измерения текущей нагрузки и напряжения, а также сохранения истории.

Умная розетка выполняет следующие функции:

- Удаленное включение и отключение питания
- Мониторинг расхода и сохранение истории
- Ручное включение и отключение питания
- Включение и отключение по расписанию
- Включение и отключение с задержкой

Включение и отключение подачи питания устройства при срабатывании различных датчиков компании Sibling в автоматическом режиме

Включение и отключение устройства при наступлении заката или восхода в автоматическом режиме

Включение и отключение устройства при определенных климатических условиях (погодные условия, температура, влажность окружающей среды) в автоматическом режиме

## ПРАВИЛА ЭКСПЛУАТАЦИИ

Ознакомьтесь с правилами эксплуатации устройства для правильного и безопасного использования. Производитель не несет никакой ответственности за ущерб, причиненный в результате неправильного использования устройства.

- Не используйте в местах с повышенной влажностью
- Не используйте устройство при температуре ниже 0 °С и выше 40 °С и вне помещения
- Оградите детей и животных от оборудования
- Для стабильной работы, устройство должно находиться в уверенной зоне покрытия Wi-Fi
- Не используйте устройство с нарушением целостности корпуса
- Не пытайтесь разбирать устройство или чинить его самостоятельно

**Примечание:** длительное нажатие кнопки включения для перевода в режим обнаружения приводит к сбросу параметров устройства до заводских установок.

Срок гарантии 1 год с момента приобретения устройства.

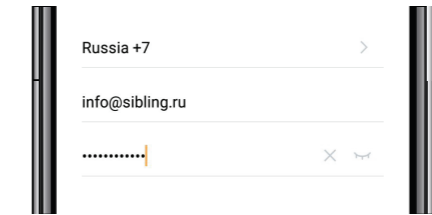
## УСТАНОВКА ПРИЛОЖЕНИЯ SIBLING

1. Скачайте приложение Sibling в AppStore и Google Play или отсканируйте QR-код при помощи вашего телефона и установите приложение.



Приложение Sibling распространяется бесплатно и поддерживает устройства на базе iOS 8.0 и выше, Android 4.4 и выше.

2. Пройдите регистрацию или авторизацию в приложении при помощи номера мобильного телефона или электронной почты.



## Умная розетка Powerswitch



## Руководство пользователя

## АКТИВАЦИЯ УМНОЙ РОЗЕТКИ

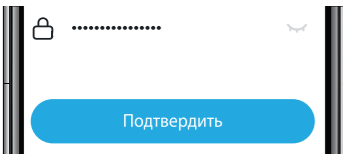
Простой способ активации (рекомендуется)

1. Подключите устройство к обычной домашней розетке, убедитесь в том, что индикатор на кнопке вкл/выкл быстро мигает.



Примечание: для перевода устройства в режим об нарушениях нажмите и удерживайте кнопку вкл/выкл 5-10 секунд.

1. Запустите приложение > нажмите «+» в правом верхнем углу экрана > выберите «Умную розетку» в списке устройств > введите пароль вашей домашней сети Wi-Fi.



3. Дождитесь завершения активации устройства

## АКТИВАЦИЯ УМНОЙ РОЗЕТКИ

Режим AP (Access Point)

1. Подключите устройство к обычной домашней розетке, убедитесь в том, что индикатор на кнопке вкл/выкл быстро мигает.



Примечание: для перевода устройства в режим AP нажмите и удерживайте кнопку вкл/выкл 5-10 секунд. Затем снова нажмите и удерживайте кнопку включения до тех пор, пока индикатор не начнет мигать раз в три секунды. Данная индикация свидетельствует о том, что вы перевели устройство в AP-режим.

2. Запустите приложение > нажмите «+» в правом верхнем углу экрана > выберите «Умная розетка» в списке устройств > переключите режим обнаружения на «Режим точки доступа» > введите пароль вашей домашней сети Wi-Fi.

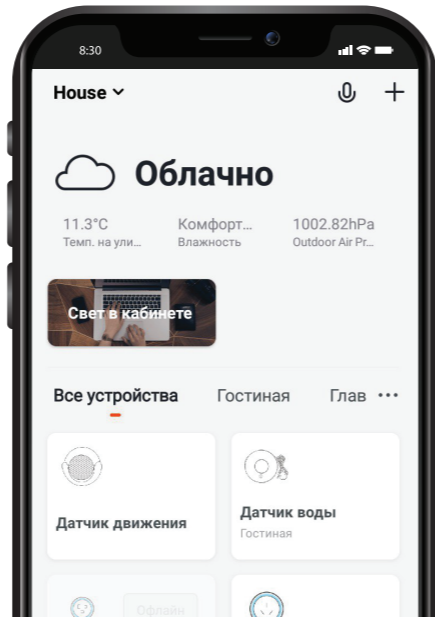
3. Нажмите кнопку «Подключиться» > выберите точку доступа с названием «Smart Life...» и создайте подключение с ней.

4. Вернитесь в приложение Sibling и дождитесь успешной активации устройства.



## ЗНАКОМСТВО С ПРИЛОЖЕНИЕМ

Главный экран



## ЗНАКОМСТВО С ПРИЛОЖЕНИЕМ

Главный экран

Виджет погодных условий отображает температуру, влажность, скорость ветра и атмосферное давление в вашем регионе.

Быстрый доступ к управлению сценами позволяет управлять группами устройств и автоматизациями на главном экране.

Устройства также расположены на главном экране, и вы можете контролировать приборы или просматривать данные различных датчиков.

### Сцены и автоматизации

Сцены позволяют контролировать одновременно несколько устройств или настраивать связь с определенной автоматизацией.

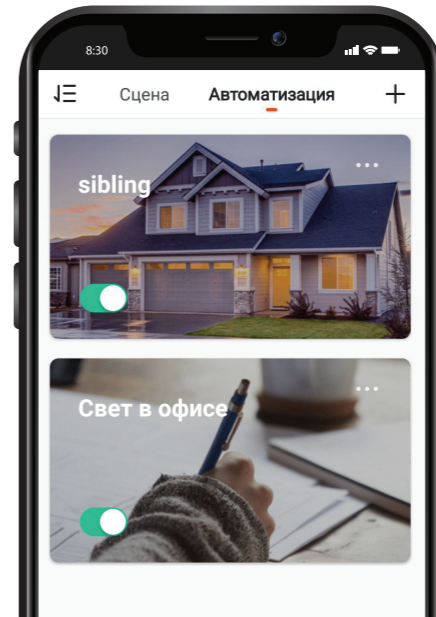
Автоматизация позволяет настроить взаимосвязь между устройствами или работу устройства в зависимости от внешних условий.

Вы можете автоматически перекрывать краны при обнаружении протечки или включать уличное освещение при наступлении темноты и отключать его после восхода солнца.

Примечание: для добавления сцены и автоматизации нажмите «+» в правом верхнем углу страницы.

## ЗНАКОМСТВО С ПРИЛОЖЕНИЕМ

Сцены и автоматизации

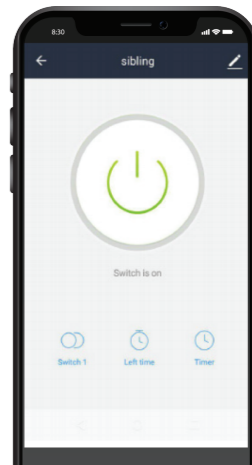


## ЗНАКОМСТВО С ПРИЛОЖЕНИЕМ

Страница устройства



На странице управления устройством вы можете включать или отключать подачу питания, задавать расписание или обратный отсчет. Также вам будет доступна статистика потребления и текущий расход.



Download on the  
App Store

Google Play